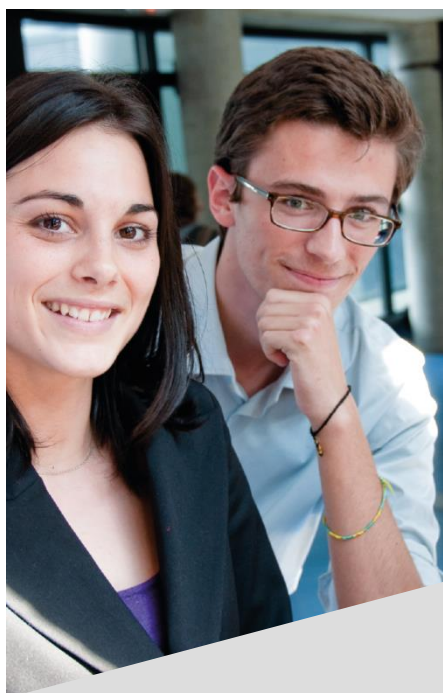




RESPONSABLE OPÉRATIONNEL D'UNITÉ

FONCTION COMMERCIALE ET MARKETING

Titre de niveau II certifié par l'Etat
délivré par Grenoble Ecole de Management



VOUS AVEZ UN BAC+2 TECHNIQUE OU COMMERCIAL et souhaitez acquérir les compétences managériales qui vous permettront d'évoluer rapidement vers un poste de cadre intermédiaire ?

L'ESSA et Grenoble Ecole de Management vous proposent une 3^{ème} année en alternance qui vous prépare aux métiers des fonctions commerciales et marketing

OBJECTIFS

- Intégrer le monde de l'entreprise
- Acquérir les savoir-être et les savoir-faire, les techniques commerciales, de négociation et marketing, des fonctions visées
- Comprendre les enjeux du développement économique de l'entreprise
- Développer ses compétences managériales
- Permettre aux profils techniques d'obtenir une double compétence de niveau Bac+3

ORGANISATION DES ÉTUDES

- Formation d'un an, de septembre à juillet
- 15 semaines de cours sur l'année de formation (semaine de cours-type de 35 heures)
- Cours théoriques, travaux dirigés, animés par des enseignants et des professionnels
- Période d'essai : 1 mois en contrat de professionnalisation
- Horaires / congés payés : selon les dispositions législatives, réglementaires ou les conventions de branche

ADMISSION :

1. Être titulaire d'un BAC + 2
2. Sélection : Sur dossier, tests écrits et entretien de motivation

DATES IMPORTANTES

Pré-rentrée en septembre, démarrage des cours dans le courant du mois

STATUT

Statut étudiant, stage long.

COMPÉTENCES VISÉES

Développer et entretenir un portefeuille de clients afin d'accroître le chiffre d'affaires de l'entreprise
Assurer la mise en avant commerciale et marketing des produits de son entreprise

VALIDATION DE LA FORMATION

- Contrôle continu tout au long de l'année, avec 3 temps forts :
- 1. Jeu d'entreprise
- 2. Oral de spécialisation
- 3. Projet de fin d'études (mémoire et soutenance)

POUR QUELLES FONCTIONS ?

- Responsable de produits
- Chef de marque, Chef de produit
- Responsable merchandising
- Responsable commercial
- Chef de groupe marketing
- Chef des ventes, Chef de secteur
- Responsable de zone export
- Chargé de clientèle

RENTRÉE
3 septembre 2018

DURÉE
1 an

FORMAT PÉDAGOGIQUE
15 semaines de cours
sur l'année (35h / semaine) de
septembre à décembre

LIEU DE FORMATION

ESSA Chambéry
2 rue Burdin
73025 Chambéry Cedex

CONTACT
CORDEY Yves
Directeur Adjoint
essa@st-ambroise.org
+33479331255

www.st-ambroise.org

VALIDATION

Les compétences acquises dans le cadre de ce programme permettent d'obtenir le Titre de Niveau II « Responsable Opérationnel d'Unité » enregistré au Répertoire des Certifications Professionnelles (RNCP). Formation homologuée par l'Etat, selon l'arrêté publié au Journal Officiel de la République du 29 novembre 2013 et également accessible en V.A.E. (Validation des Acquis de l'Expérience).

RYTHME ET DYNAMIQUE PÉDAGOGIQUE

COMPÉTENCES TRANSVERSALES 391 H

Outils bureautiques - Communication visuelle
Développement et communication personnelle
Management d'équipe
Droit
Gestion des ressources humaines
Anglais
Communication digitale
Analyse financière
Gestion budgétaire
Marketing stratégique
Stratégie de communication
Veille économique et sociétale
Techniques de négociation
Organisation commerciale
Conduire une équipe projet
Jeu d'entreprise : Business Game
Coaching

MODULES MÉTIER 116 H

PÔLE MARKETING

Marketing opérationnel
Webmarketing et réseaux sociaux
Etudes marketing

PÔLE NÉGOCIATION COMMERCIALE

Techniques de négociation commerciale
Technique de prospection
Gestion relation clients

TOTAL 507 H

LES COMPOSANTES DE LA CERTIFICATION

Le Responsable Opérationnel d'Unité exerce 5 activités principales quel que soit le secteur d'activité dans lequel il intervient :

1. Savoir prendre en compte le contexte de l'entreprise, sa stratégie, son offre et son marché. Savoir analyser le positionnement de son unité
2. Savoir définir des objectifs opérationnels et déterminer un plan d'actions avec des moyens associés
3. Savoir mettre en œuvre des projets ou des actions se rapportant au plan d'actions. Choisir et mobiliser différentes ressources internes ou externes afin de réaliser ces projets
4. Savoir établir le budget prévisionnel et la rentabilité qui s'y rattache (investissement, coût, rentabilité, analyse des écarts)
5. Animer une équipe, mettre en œuvre au sein de son unité des actions de conduite de changements de l'organisation

LA FORCE D'UN RÉSEAU

Ce programme a été créé en 2006 dans le cadre de l'IFC Sillon Alpin qui associe à ce jour 6 Chambres de Commerce et d'Industrie (Portes de Normandie, Amiens Picardie, Grenoble, Drôme, Saône et Loire, Ain) rejointes par des centres de formation associés.

GEM délivre le titre, les centres partenaires du réseau dispensent la formation.

